

EVROPSKÝ MANAŽER V SOCIÁLNÍCH SLUŽBÁCH

European Ageing Network Certificate



Jedinečné akreditované vzdělávání
pro vedoucí pracovníky v sociálních službách
s celoevropskou platností

ADVANCED

ROZŠIŘUJÍCÍ STUPEŇ

Celkový rozsah 320 hodin

- prezenční výuka, on-line výuka, e-learning = 240 hodin
- pracovní skupina = 8 hodin
- studijní cesta, stáž = 8 hodin
- účast na konferencích a workshopech = 16 hodin
- seminární práce* = 8 hodin (5-7 stran)
- projekt** = 40 hodin (min. 20, max. 30 stran)

Délka studia cca 2,5 roku
(rozložených do 5 semestrů)

* *Seminární práce je přípravou na projekt. Účastník v této práci stručně popíše záměr projektu a představí cíle, kterých by v rámci projektu mělo být dosaženo.*

** *Projekt popisuje proces zavádění inovativních řešení v organizaci v některé z oblastí, ve kterých se účastník v rámci programu vzdělává. Témata projektu budou stanovena vzdělavatelem. Práce bude zahrnovat celý proces od analýz a příprav, přes implementaci až k vyhodnocení zavedených změn.*

15 800 Kč
za semestr





STRUKTURY DLOUHODOBÉ PÉČE O SENIORY

5
dní

Struktura a organizace systémů sociálního zabezpečení v Evropě (1 den)

- Dlouhodobá péče v ČR ve srovnání s vybranými evropskými státy
- Typy sociálních služeb (domácí péče, pobytové služby) – v ČR a v EU
 - kapacity dlouhodobé péče v EU a v ČR
 - evropské projekce
- Pracovní síla v dlouhodobé péči v Evropě
 - údaje o stárnutí – Česká republika v evropském porovnání

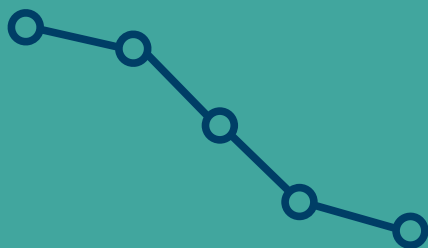
Sociální politika (2 dny)

- Úvod do sociální politiky
- Aktéři, funkce, principy a nástroje sociální politiky
- Geneze sociální politiky, vývoj a tradice sociální politiky v ČR
- Modely sociální politiky
- Determinanty vývoje sociálního systému (demografický vývoj, ekonomické a sociální faktory, společensko-politické faktory)
- Sociální zabezpečení jako součást sociální politiky
- Pojetí sociálního státu, krize a návraty sociálního státu, modernizace sociálních systémů
- Postavení sociální politiky a její chápání v evropském prostoru, evropské sociální zákonodárství
- Stáří jako sociální událost, systém důchodového zabezpečení
- Chudoba a sociální vyloučení jako sociální událost, systém pomoci v hmotné nouzi, systém sociálních služeb
- Mateřství jako sociální událost, systém rodinné politiky
- Nezaměstnanost jako sociální událost, politika zaměstnanosti
- Zdraví a nemoc jako sociální událost, systém nemocenského a zdravotního pojištění

Život ve stáří a stáří v životě (1 den)

S účastníky se zaměříme na specifika a klíčové body kvality života v jeho pozdějších fázích. Tematicky se dotkneme okruhů, které zahrnují

- „ochutnávky“ sociálně gerontologických perspektiv:
- základní demografická východiska (kdo je to senior?)
 - environmentální gerontologie (stáří, místo a prostor)

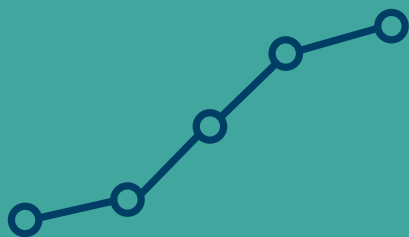


- aktivní a „to druhé“ (sociální teorie stárnutí a jejich dopady do praxe)
- gerontotechnologie a jiné pohledy do budoucnosti
- stárnutí jako téma mezinárodních smluv a ideová směřování (podklady nejen pro granty)

Témata budou ilustrována s pomocí vybraných sociologických šetření, sociologických teorií, ukávek z každodenního prožívání a zkušeností účastníků a účastnic.

Reforma dlouhodobé péče (1 den)

- Struktura dlouhodobé péče
- Jak se řešila problematika dlouhodobé péče v minulosti
- Nedostatky systému dlouhodobé péče z pohledu zdravotnictví, sociálních služeb, klientů a poskytovatelů
- Selhání veřejné správy a politiky a možnosti jejich odstranění
- Prognózy potřeby sociálních služeb do roku 2050
- Základní předpoklady, možnosti a meze úspěšného řešení dlouhodobé péče





KONCEPCE PÉČE A BUDOUCNOST PÉČE

2
dny

Koncept zdravého stárnutí a sociální integrace (1 den)

- Well being jako koncept vstupující do pojetí stáří
- Kvalita života a pohled na její aspekty v průběhu věku
- Stáří jako příležitost
- Nové koncepty v přípravě na stáří
- Sociální instituce dle potřeb klienta
- Sociální integrace v digitální době
- Nové pohledy na sociální fungování ve vyšším věku
- On-line svět z pohledu stáří
- Příležitosti, které v sociální integraci přináší vyšší věk
- Komunita jako nedílná součást sociální integrace

Syndrom demence (1 den)

- Syndromy demence a jejich rizika
- Základní klasifikace syndromů demence
- Nové poznatky v léčbě demencí
- Jak snížit riziko rozvoje syndromů demence
- Demence a jejich provázanost s dalšími geriatrickými syndromy





PRÁVNÍ ZÁKLAD PRO ŘÍZENÍ ORGANIZACE

2
dny

Vztahy se zřizovatelem (1 den)

- Zřizovací listina – co vše z ní lze vyčíst
- Správa majetku obce příspěvkovou organizací
- Hospodaření se svěřeným majetkem
- Výkon funkce zřizovatele a rozhodovací pravomoci orgánů obce coby zřizovatele
- Vnitřní předpisy příspěvkové organizace
- Problematika veřejných zakázek
- Smluvní právo

Zákoník práce pro vedoucí pracovníky (0,5 dne on-line)

- Nábor, diskriminace, pracovní nabídka
- Vznik a změny pracovního poměru a pracovní smlouva
- Skončení pracovního poměru
- Dohody mimo pracovní poměr (DPP, DPČ) – ve světle novely ZP
- Pracovní doba a doba odpočinku
- Vedoucí a BOZP
- Odměňování

Plánování směn a docházka z pohledu Zákoníku práce (0,5 dne on-line)

Kurz navazuje na předchozí blok.

Jedná se o podrobnější pohled na oblast plánování směn a docházky.

Budeme se tedy věnovat těmto tématům:

- Pracovní doba a doba odpočinku
- Přestávky v práci
- Přesčasy
- Jak plánovat směny v souladu se Zákoníkem práce
- Překážky v práci na straně zaměstnance
- Dovolená



PROFESNÍ ETIKA

3
dny

Profesní etika v sociálních službách (1 den)

- Profesní etika poskytovatele sociální služby
- Kde a co ovlivňuje profesní etiku
- Etické kodexy a jak na ně
- Etické komise jako poradní orgán poskytovatele sociální služby

Role jednotlivých pracovníků v profesní etice sociální služby (1 den)

- Profesní etika pracovníků v sociálních službách
- Role sociálních pracovníků v profesní etice poskytované sociální služby
- Role vedoucích pracovníků v profesní etice poskytované sociální služby
- Vliv dalších profesí poskytovatele na profesní etiku poskytované sociální služby
- Multidisciplinární týmy jako nástroj řešení etických dilem

Klient sociální služby jako spolutvůrce profesní etiky (1 den)

- Očekávání klienta od poskytované sociální služby
- Tolerance a respekt k životnímu příběhu a hodnotám klienta
- Etické problémy, dilemata a krize ve vztahu ke klientovi
- Klient jako spolutvůrce profesní etiky
- Kontrolní mechanismy





ŘÍZENÍ LIDSKÝCH ZDROJŮ, VEDENÍ

4
dny

Řízení lidských zdrojů v nových generacích (1 den)

- Mezigenerační rozdíly
- Nové generace na trhu práce, jejich pracovní chování a očekávání
- Praktické řízení lidských zdrojů v generaci Y a Z
- Příprava personálních strategií

Rozvoj lidských zdrojů a efektivní vedení (3 dny)

Účastníci získají ucelený pohled na řízení a rozvoj lidských zdrojů, osvojí si postupy efektivního vedení týmu a seznámí se s moderními postupy a nástroji, které jim pomohou mít v týmech spokojené a motivované zaměstnance.

- Role manažera v oblasti rozvoje lidských zdrojů, význam a obsah HR managementu v organizaci
- Klíčové dovednosti a vlastnosti pro efektivní vedení týmu
- Styly vedení (situační styl vedení a koučování)
- Budování značky zaměstnavatele, práce s uchazeči
- Efektivní nábor nových zaměstnanců
- Adaptace a zaškolení nováčků, vyhodnocení zkušební doby
- Roční rozhovory a zpětná vazba pro zaměstnance
- Vzdělávání a rozvoj členů týmu
- Specifika odměňování v sociálních službách
- Průzkumy spokojenosti zaměstnanců
- Měření a řízení v oblasti lidských zdrojů

Využití různých nástrojů interní komunikace a jejich aplikace v sociálních službách.





OBCHODNÍ A FINANČNÍ ŘÍZENÍ, FUNDRAISING

4
dny

Finanční řízení příspěvkové organizace (2 dny)

- Jak udržet vyrovnaný rozpočet
- Co lze vyčíst z účetních výkazů
- Jak fungují tzv. fondy (fond investic, rezervní fond, FKSP)
- Legislativa upravující finanční řízení příspěvkové organizace (zejm. zákon o finanční kontrole)
- Veřejné zakázky
- Daňové povinnosti příspěvkových organizací

Negrantový fundraising (1 den)

- Základní principy negrantového fundraisingu (drobní a významní privátní i firemní dárci)
- Motivace k dárcovství a dárcovská pyramida
- Získávání kontaktů na potenciální dárcy
- Jak oslovit dárcy
- Jak sestavit dobrý fundraisingový dopis nebo mail
- Jak jednat s potenciálním významným dárcem
- Praktický nácvik: podklad pro oslovení potenciálních dárců
- Vyhodnocení praktického nácviku: zpětná vazba na podklad pro oslovení dárců
- On-line fundraising / crowdfunding / sbírkové kampaně
- Péče o dárcy
- Dárcovské databáze, direct mailingové aplikace a další podpůrné nástroje
- Vyhodnocení celého workshopu

Manažerský přístup k ošetrovatelské péči v pobytových zařízeních a hospodaření příspěvkových organizací - kontrolní mechanismy (1 den)

- Legislativní rámec poskytování zdravotní péče
- Efektivita procesů ošetrovatelské péče
 - Smluvní vztahy
 - Standardy ošetrovatelské péče
 - Personální zajištění ošetrovatelské péče
 - Ekonomika OP

- Vzorový „checklist“ pro eliminaci nejčastějších chyb při vykazování ošetrovatelské péče.
- Legislativní rámec hospodaření příspěvkových organizací
 - Obecně platné předpisy
 - Vnitřní předpisy organizace
- Kontrolní mechanismy
 - Vnitřní kontrolní systém
 - Vnější

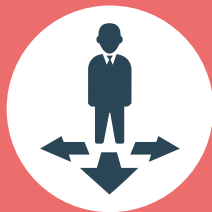


FACILITY MANAGEMENT

1
den

- Navrhování úsporných opatření v oblasti spotřeb energií
- Nakládání s odpady
- Životnost budovy
- Příprava investiční akce
- Nežádoucí události v oblasti facility managementu
- Blackout





ŘÍZENÍ KVALITY, RIZIK, MIMOŘÁDNÝCH UDÁLOSTÍ

2
dny

- Pojetí kvality a efektivity v sociální službě
- Externí systémy hodnocení kvality
- Interní systémy hodnocení kvality
- Praktická tvorba prvků interního systému hodnocení kvality
- Praktické definování kvality jednotlivých úkonů
- Controlling v sociální službě
- Tvorba kontrolního systému
- Řízení agendy stížností
- Řízení agendy zjišťování spokojenosti, praktická tvorba metod
- Hodnocení kvality a efektivity sociální služby
- Reporting v sociální službě
- Hodnocení rizik v závislosti na hodnocení kvality a efektivity sociální služby
- Praktická tvorba opatření snižující rizika
- Krizová komunikace s praktickým nácvikem



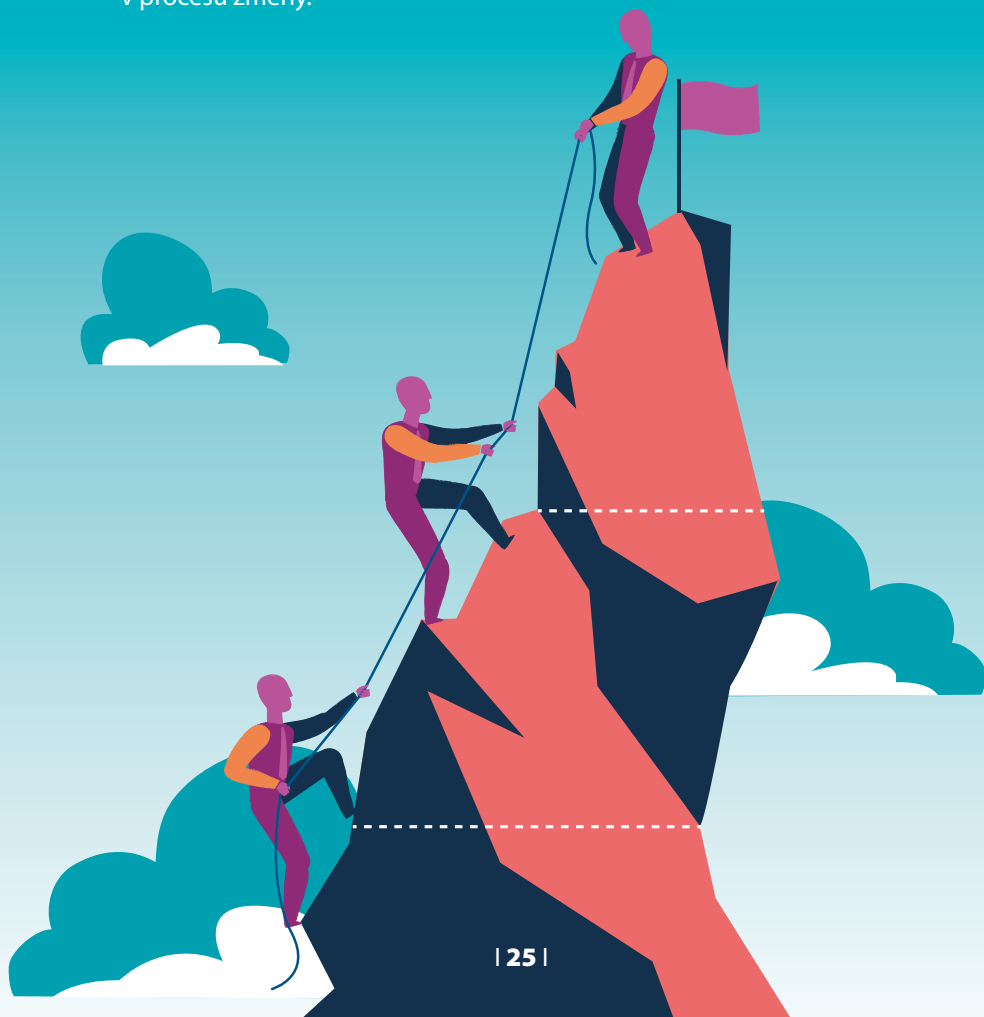
STRATEGICKÝ A ORGANIZAČNÍ ROZVOJ

2
dny

Strategické řízení a rozvoj organizační struktury

- Role manažera ve strategickém řízení a vedení organizace:
 - Význam role vedení a zodpovědnost za strategické směřování organizace.
 - Výhody a výzvy spojené s touto rolí.
- Organizační struktura:
 - Přehled různých typů organizačních struktur a jejich výhody a nevýhody.
 - Sdílení zkušeností a osvědčených postupů v implementaci nebo změně organizační struktury.
 - Nástroje pro změny organizační struktury.

- Strategické řízení organizace:
 - Představení různých postupů a nástrojů strategického plánování, jako SWOT analýza, Balanced Scorecard, Business Model Canvas a externí facilitátoři.
 - Rozlišení mezi strategickým plánováním a operativními činnostmi.
 - Jak správně pracovat se strategickými cíli
- Komunikace v organizaci:
 - Význam a role komunikace ve strategickém řízení.
 - Přehled top-down a bottom-up komunikačních toků v organizaci.
 - Zajištění efektivní komunikace mezi týmy a členy vedení.
- Change management v organizaci:
 - Základní prvky úspěšného change managementu.
 - Jak se vyrovnávat s odporem vůči změnám a jak podporovat zaměstnance v procesu změny.





PROCESNÍ A PROJEKTOVÉ ŘÍZENÍ

2
dny

(elearning)

Sociální služby – Jak úspěšně financovat projekt EU (Massive Open Online Course)

- Rychlé nalezení a pochopení projektových příležitostí (způsobilost, zohlednění potřeb, nalezení partnerů, poradenství).
- Efektivní a rychlý vývoj projektové žádosti.
- Spolufinancování a jeho zajištění
- Efektivní komunikace s řídicími orgány
- Efektivní podávání zpráv pro splnění požadavků
- Pravidla pro zadávání veřejných zakázek - základní zásady
- Představení postupů a příkladů projektů



DIGITALIZACE V SOCIÁLNÍCH SLUŽBÁCH

1
den

- Úvod do digitalizace sociálních služeb
- Legislativní aspekty digitalizace a Evropský prostor pro zdravotní data (EHDS)
- Digitální komunikace v sociálních službách
- Digitální technologie pro vyšší zajištění bezpečnosti klientů (tísňová péče, senzorická lůžka, vzdálený monitoring pádů)
- Umělá inteligence v sociálních službách
- Robotizace péče o klienty
- Etické aspekty zavádění digitalizace v sociálních službách



KOMUNIKACE, PUBLIC RELATIONS, MARKETING

2
dny

Komunikace a PR (1 den)

- Komunikace jako nástroj, image a styl poskytovatele sociální služby
- Komunikační mix a vztahy s veřejností
- Získávání pozornosti a pozitivního lobby pro organizaci
- Bez značky je cesta dlouhá
- Komunikační strategie a PR plány

Marketing poskytovatele sociálních služeb (1 den)

- Marketing a co od něj očekávat
- Aktuální trendy či inovativní nástroje marketingu
- Sociální marketing a obchod s dobrou myšlenkou
- Marketingové strategie
- Virtuální svět a hranice mezi on-line a off-line prostředím

Kontaktní údaje Institutu vzdělávání APSS ČR

Vančurova 2904, 390 01 Tábor, tel. 381 213 332, provolba 2,
www.institutvzdelavani.cz

Mobil: + 420 724 940 126
e-mail: institut@apsscr.cz
www.institutvzdelavani.cz

**Vzdělávání je akreditováno evropskou asociací European Ageing Network a MPSV.
Povinná účast min. 80 % z celkového rozsahu.**

**V případě, že požadujete akreditaci MPSV je minimální účast 90 %
a vzdělávání je ukončeno závěrečnou zkouškou.**

Termíny a místa konání budou zveřejněny
na www.institutvzdelavani.cz v záložce Evropský manažer.

